



Sommaire

Fiches techniques



p4

Montage blindage



p4

Mise en place



p6

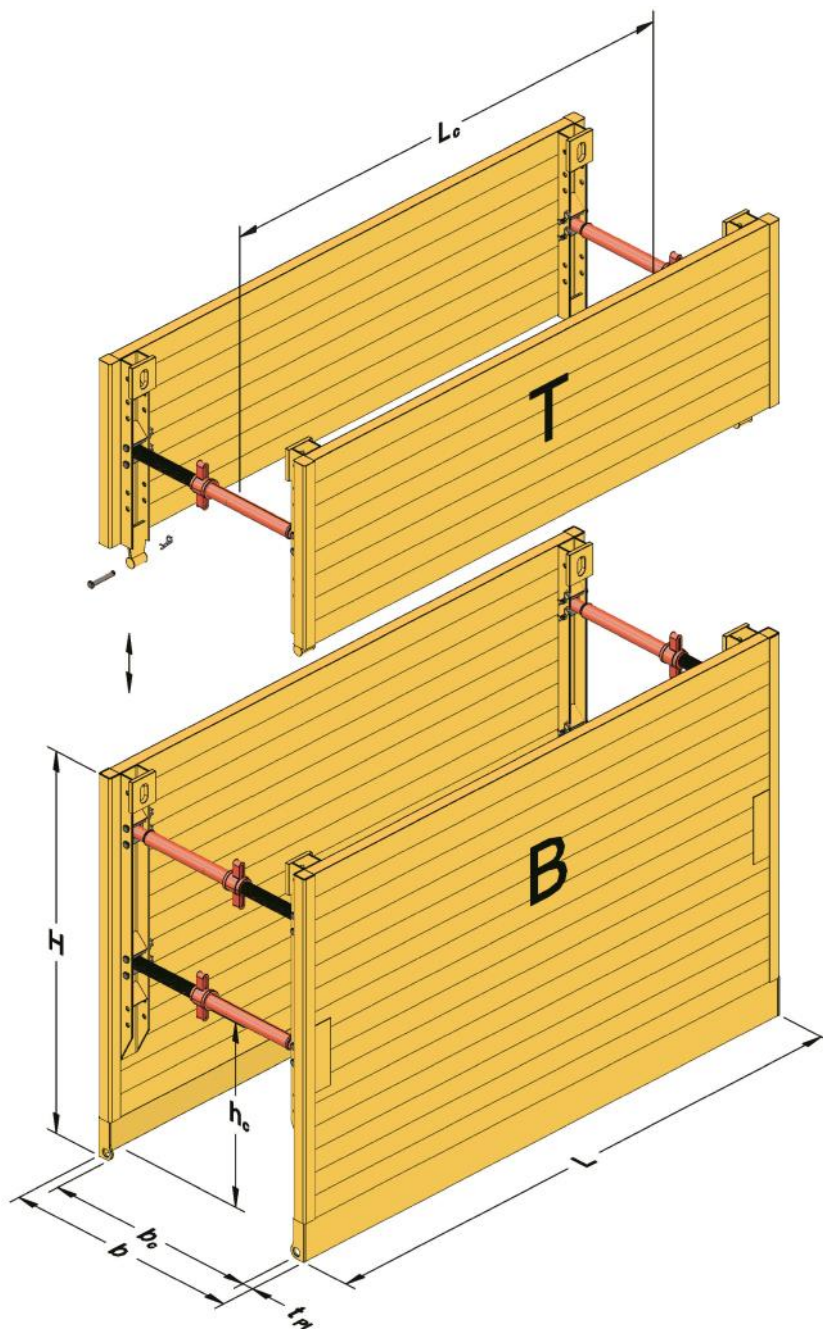
Rappels



p9

KVL - Montage & Mise en Place

Caisson



H	Hauteur panneau
L	Longueur panneau
H _c	Hauteur libre sous vérin
L _c	Espace libre entre vérins
b _c	Largeur utile
b	Largeur hors tout
t _{pl}	Epaisseur de panneau

KVL - Montage & Mise en Place

Caisson



Panneau de base LxH		Poids caisson	Hauteur sous vérins H _c	Libre passage entre vérins L _c	Epaisseur de panneau t _{pl}	Charges admissibles ed
[mm]		[kg]	[mm]	[mm]	[mm]	[kN/m ²]
KVL 2000x	1500	465	720	1690	60	53.3
	2000	595	980			40.8
KVL 2500x	1500	545	720	2190	60	42.6
	2000	700	980			32.6
KVL 3000x	1500	625	720	2690	60	32.0
	2000	805	980			27.2
KVL 3500x	1500	828	720	3190	60	30.0
	2000	1088	980			30.0
Panneau rehausse						
KVLA 2000x	500	205		1690	60	53.3
	1000	325				40.8
KVLA 2500x	500	235		2190	60	42.6
	1000	380				32.6
KVLA 3000x	500	270		2690	60	32.0
	1000	435				27.2
KVLA 3500x	500	334		3190	60	30.0
	1000	574				30.0



Type de vérin	Largeur utile b _c	Largeur hors tout b	Poids
	[m]	[m]	[kg]
A	0.53 - 0.63	0.65 - 0.75	12
B	0.62 - 0.81	0.74 - 0.93	13
C	0.80 - 1.17	0.92 - 1.29	16
D	1.16 - 1.89	1.28 - 2.01	21
E	1.87 - 2.60	1.99 - 2.72	36



Toute autre dimension, nous consulter.

KVL - Montage & Mise en Place

Caisson



Afin de faciliter le montage :

- ↗ choisir de préférence une surface plane,
- ↗ prévoir des élingues chaîne 4 brins,

- ↗ prévoir des bastaings,
- ↗ prévoir une massette.



Fig 1 :

Présenter le 1er panneau à plat face en l'air.
Utiliser des élingues chaîne 4 brins fixées dans les anneaux de levage conçus à cet effet.



Fig 2 :

Fixer les étais KVL en quinconce dans les supports de vérins pré percés à cet effet.
Les vérins sont fixés à l'aide d'axes de 20 et de goupilles béta.
Veiller à mettre la goupille à l'intérieur du caisson.



Fig 3 :

Approcher le 2ème panneau qui, une fois fixé aux étais du 1er, va constituer le caisson monobloc.

- ↗ respecter les points d'ancrage pour la manutention
- ↗ respecter les points de fixation des vérins
- ↗ le caisson KVL de base est constitué de 2 panneaux et 4 étais.
- ↗ lors des manœuvres de manutention, ne pas se trouver dans l'espace d'évolution de la pelle .

KVL - Montage & Mise en Place

Caisson



Fig 4 :

Retourner ce panneau afin de le présenter à l'horizontal face vers la terre.

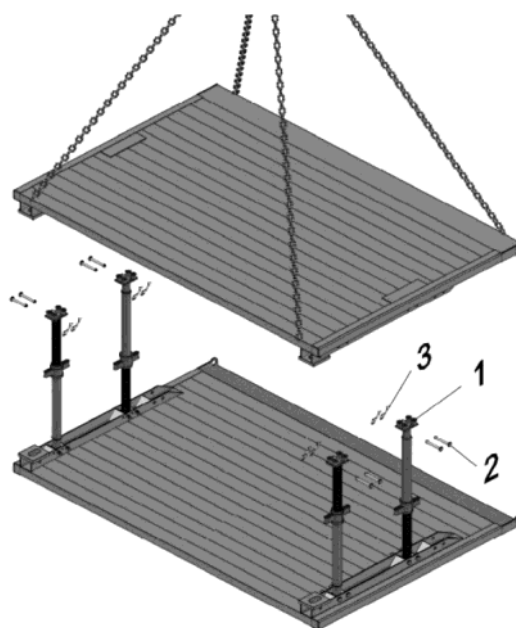


Fig 5 :

De chaque côté du panneau, une personne guide la présentation du panneau et fixe les étais.



penser à mettre la goupille bêta côté intérieur du caisson.

Mise en place du caisson



Terrassement



Présentation du caisson en pré réglant les étais du bas un peu plus larges que ceux du haut (blindage en forme de A).



KVL - Montage & Mise en Place

Caisson



Pose du caisson en fond de fouille.

Tant que la fouille n'est pas sécurisée personne n'y descend.



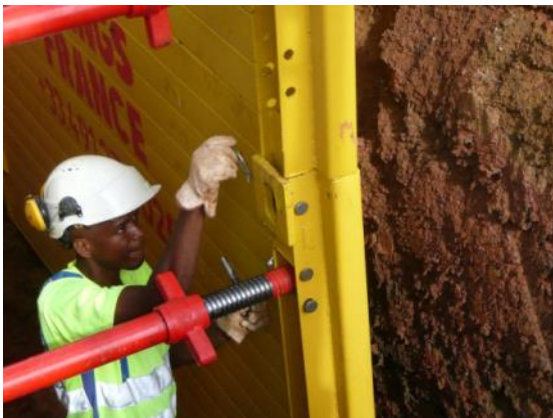
Présentation de la rehausse.



*Reprise du terrassement
Descente des caissons suivants.
Blindage en A.*



*Fixation de la rehausse, la pièce de jonction fait
partie intégrante de la rehausse*



KVL - Montage & Mise en Place

Caisson



Le blindage en votre possession est un système monobloc de type caisson KVL.

Ce système permet :

- D'assurer la sécurité des intervenants dans la tranchée,
- D'assurer la stabilité du terrain environnant et des proches habitations ou édifices (ouvrages enterrés, routes, immeubles),
- De limiter l'emprise de la tranchée,
- De maîtriser les volumes de terrassement et de remblai,
- De maîtriser les cadences.

Rappels



2 vérins à chacune des extrémités du caisson de base



1 vérin à chacune des extrémités du caisson de rehausse



Montage des vérins en quinconce



Ouvrir les vérins de la base du caisson un peu plus que ceux du haut



Fixer les goupilles à l'intérieur du caisson



Manutenionner par les crochets de levage



Ne pas tirer les caissons par les vérins



Veiller à préserver le contact entre les parois de blindage et le terrain